



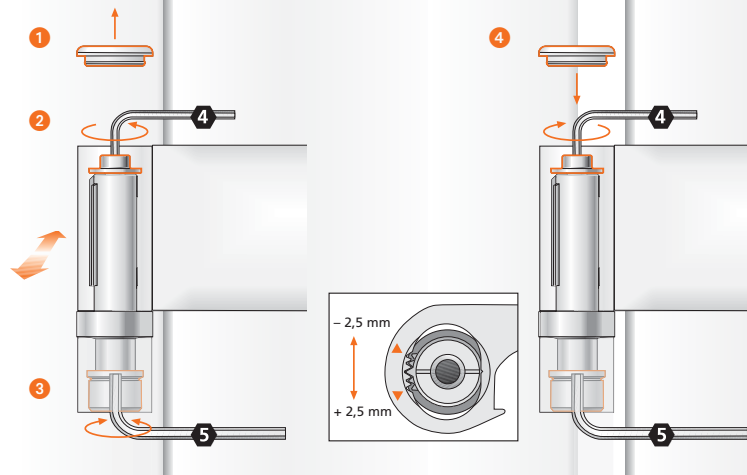
Einstellanleitung Notice de réglage Adjustment instructions



**Verstellung der Bänder nur durch im Türenbau erfahrene Fachhandwerker.
Réglage et montage des paumelles uniquement par des professionnels qualifiés.
Adjustment and regulation only to be done by an experienced tradesman.**

Dichtungsdruck einstellen • Réglage en continu de la compression du joint • Adjusting the sealing pressure

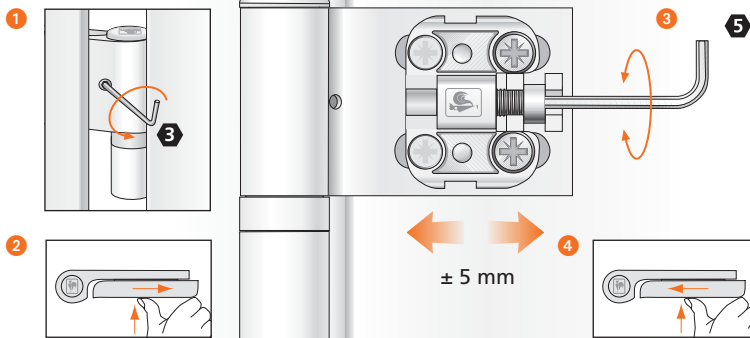
- 1** Abdeckkappe abnehmen.
Enlevez le capuchon.
Remove cap.
- 2** Sonderschraube leicht lösen.
Desserrez légèrement la vis spéciale.
Slightly loosen special screw.
- 3** Dichtungsdruck einstellen und in Position halten.
Réglez la compression du joint et maintenez-la dans la position obtenue.
Adjust sealing pressure and hold in position.



- 4** Sonderschraube festziehen (max. 4 Nm) und Abdeckkappe aufsetzen.
Serrez la vis spéciale (max. 4 Nm) et placez le capuchon.
Tighten special screw (max. 4 Nm) and slip on cap.

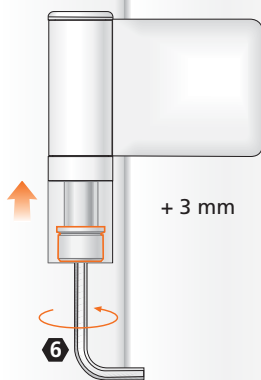
Horizontalverstellung • Réglage horizontal • Horizontal adjustment

- 1** Sicherungsschraube lösen.
Dévissez la vis de blocage.
Loosen lock screw.
- 2** Abdeckstück abnehmen.
Enlevez le cache-vis.
Remove cover strip.



- 3** Stufenlose Verstellung
Réglage continu
Variable adjustment
- 4** Abdeckstück aufschieben und Sicherungsschraube anziehen.
Placez le cache-vis et serrez la vis de blocage.
Slip on cover strip and tighten lock screw.

Höhenverstellung • Réglage en hauteur • Height adjustment



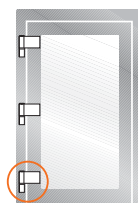
+ 3 mm
Vertikalverstellung stufenlos + 3 mm
Réglage en hauteur continu + 3 mm
Vertical adjustment variable + 3 mm



Lagerbuchse aus wartungsfreiem teflonhaltigen Kunststoff – **keinesfalls schmieren!**

Douille en matière plastique à teneur en téflon ne requérant aucun entretien – **ne graisser en aucun cas !**

Bearing bushes made of maintenance-free PVC containing Teflon – **do not lubricate!**



Höhenverstellung immer nur am unteren Band vornehmen – obere Bänder nur nachstellen.

Réglage à effectuer uniquement sur la paumelle inférieure – seulement réajuster les paumelles supérieures.

Carry out height adjustment only on bottom hinge – only readjust upper hinges.